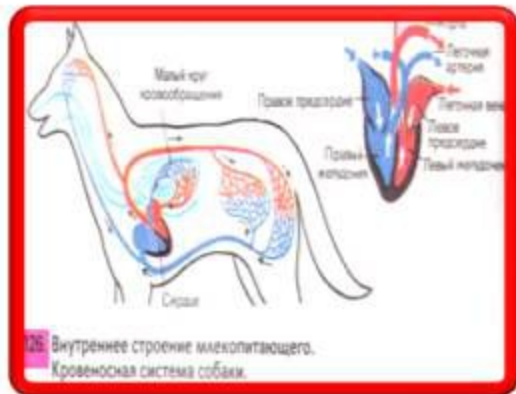
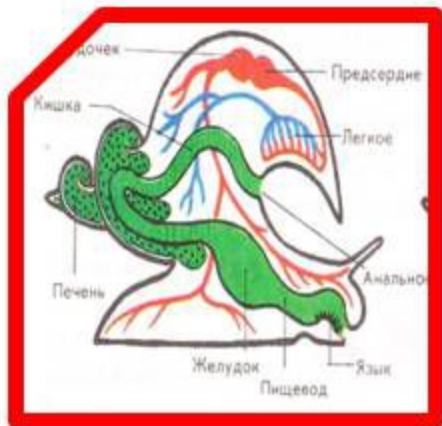


К 11 - Э



128 Внутреннее строение млекопитающего.  
Кровеносная система собак.

# ЭВОЛЮЦИЯ КРОВЕНОСНОЙ

# СИСТЕМЫ ЖИВОТНЫХ, КРОВЬ.



# классификация кровеносной системы



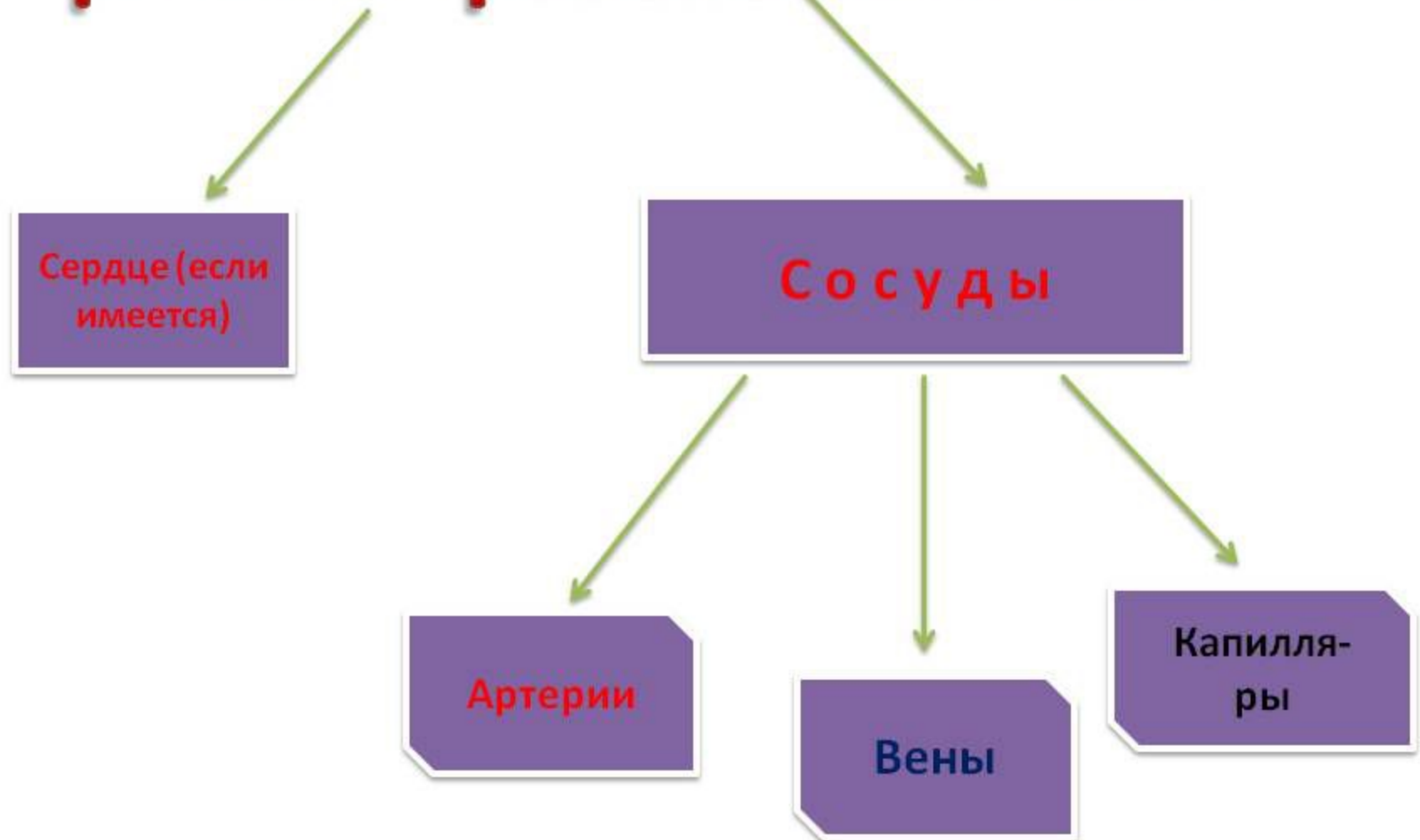
## **Незамкнутая** –

кровеносные сосуды изливают кровь в пространство между клетками органов. Затем кровь вновь собирается в сосуды и поступает в жабры или легкие. (моллюски, членистоногие)

## **Замкнутая** –

кровь движется только по сосудам и не выливается в полость тела. (кольчатые черви, хордовые)

# Строение кровеносной системы



# ТИП МОЛЛЮСКОВ

## Класс Брюхоногие



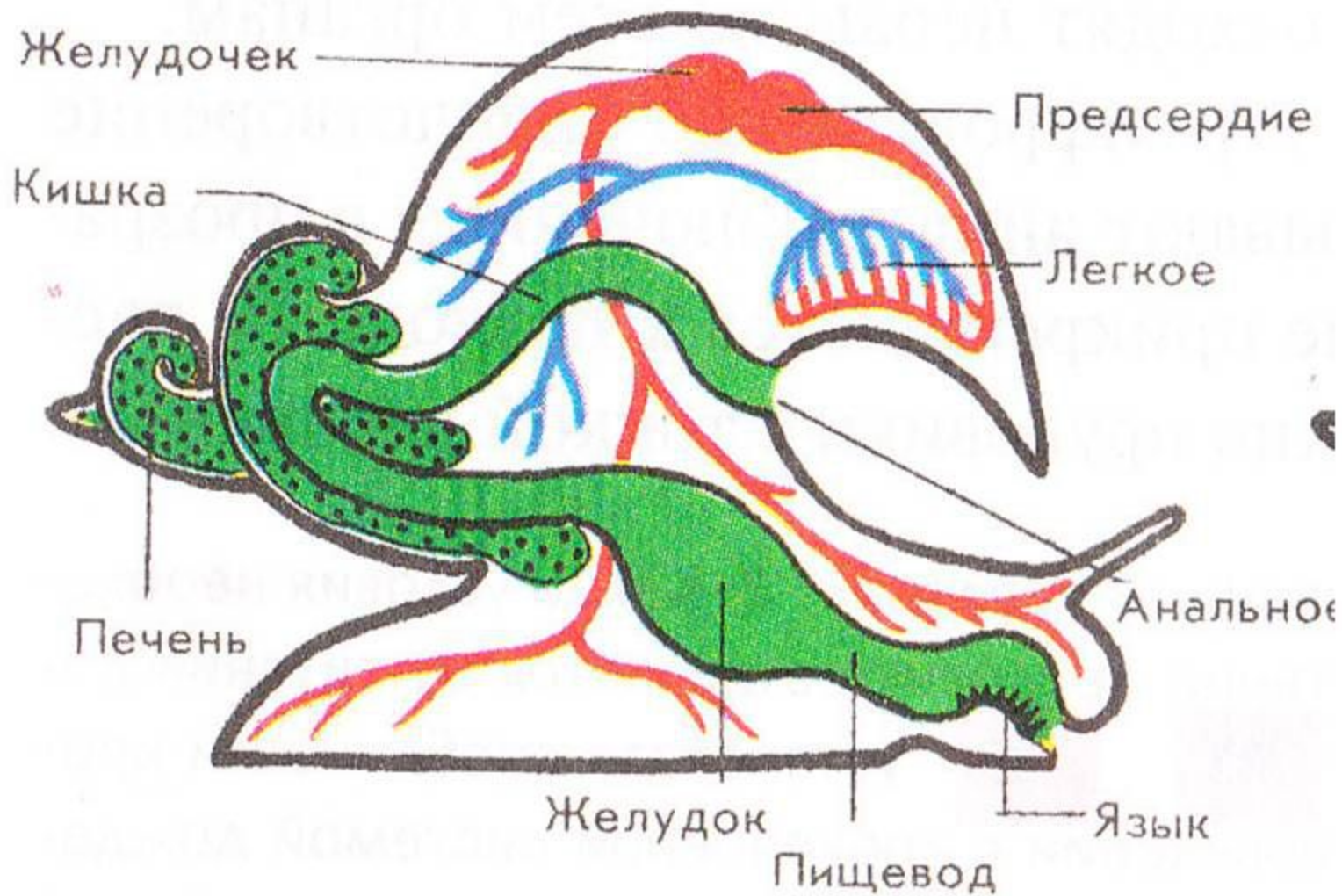
## Класс Двустворчатые



## Класс Головоногие



# Кровеносная система моллюсков



# Тип Членистоногие

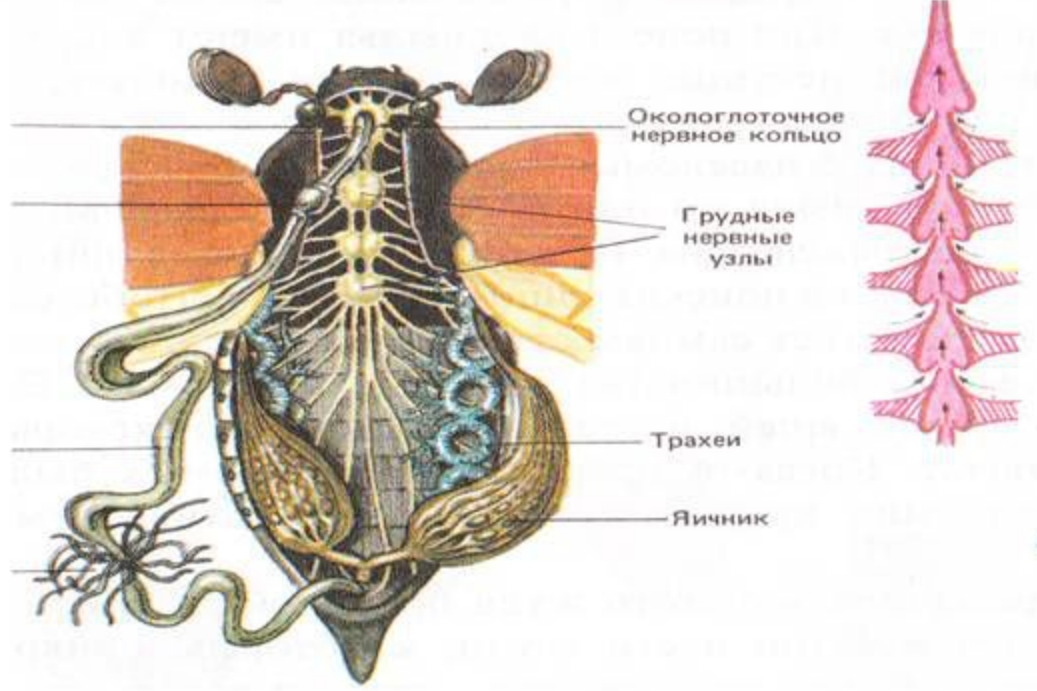
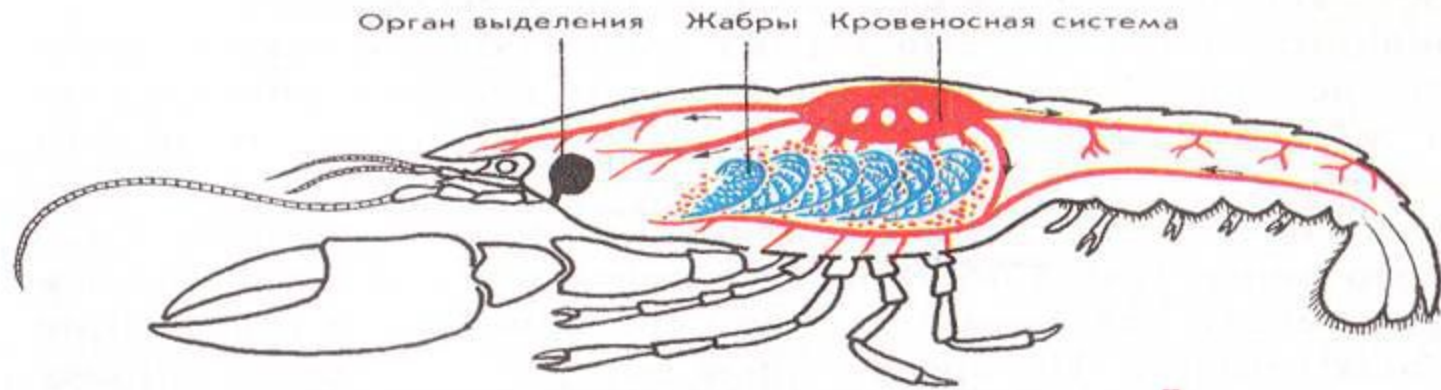
Класс  
Ракообразные

Класс  
Паукообразные

Класс Насекомые



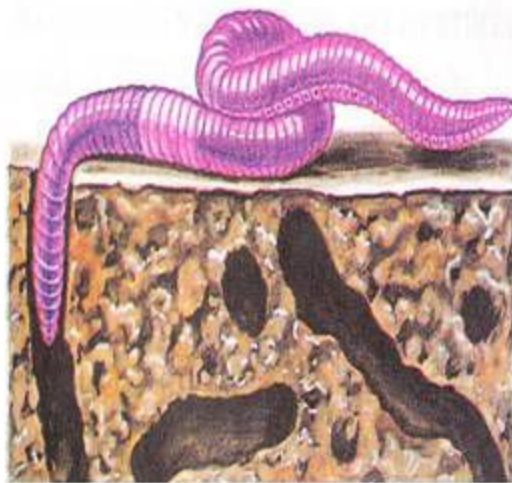
# Кровеносная система членистоногих





# Тип Кольчатые черви

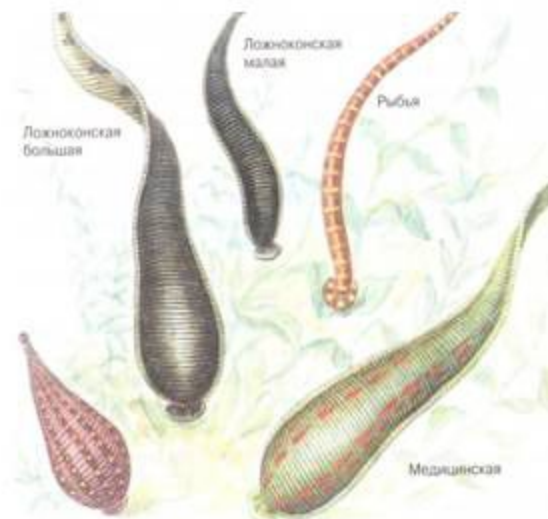
Класс  
Олигохеты



Класс  
Полихеты

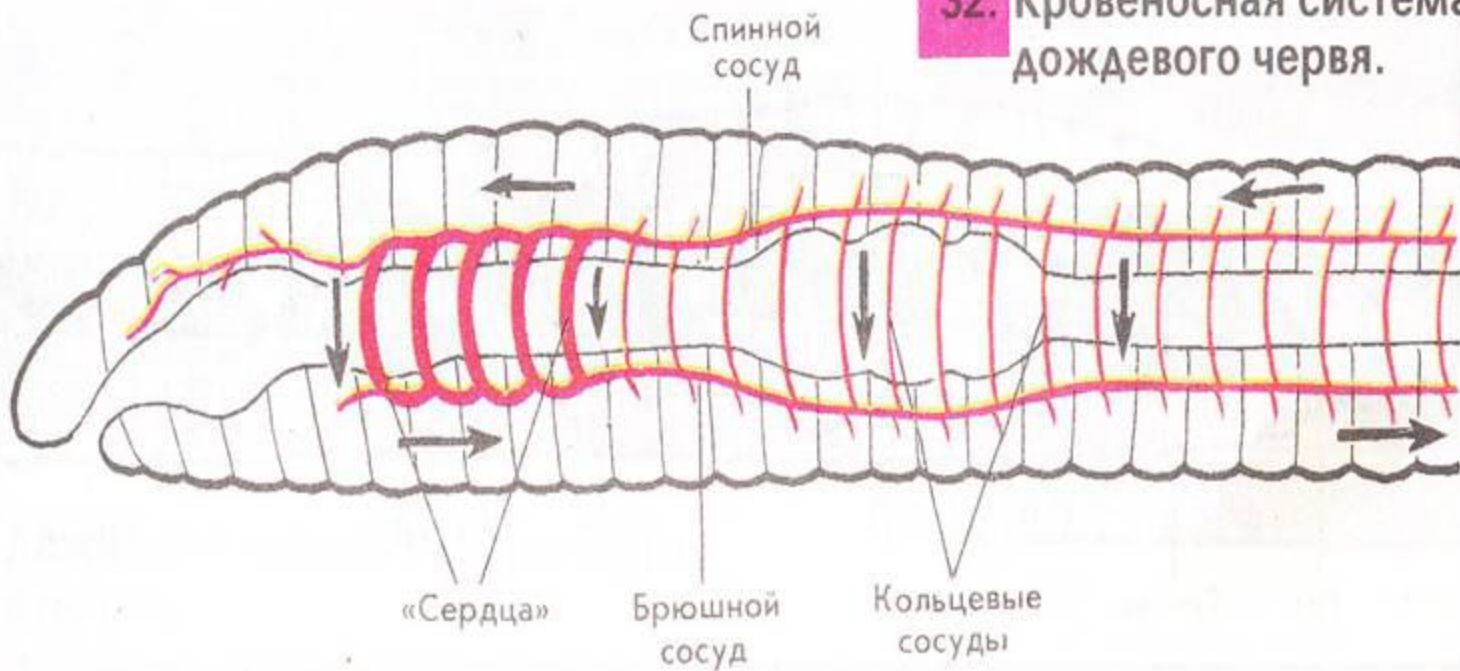


Класс Пиявки



# Кровеносная система кольчатых червей.

## 32. Кровеносная система дождевого червя.



# Тип Хордовые



## Низшие

*Ланцетник;*

*Минога;*

*Миксена*

*Пресмыкающиеся*

## Высшие

*Рыбы*

*Земноводные*

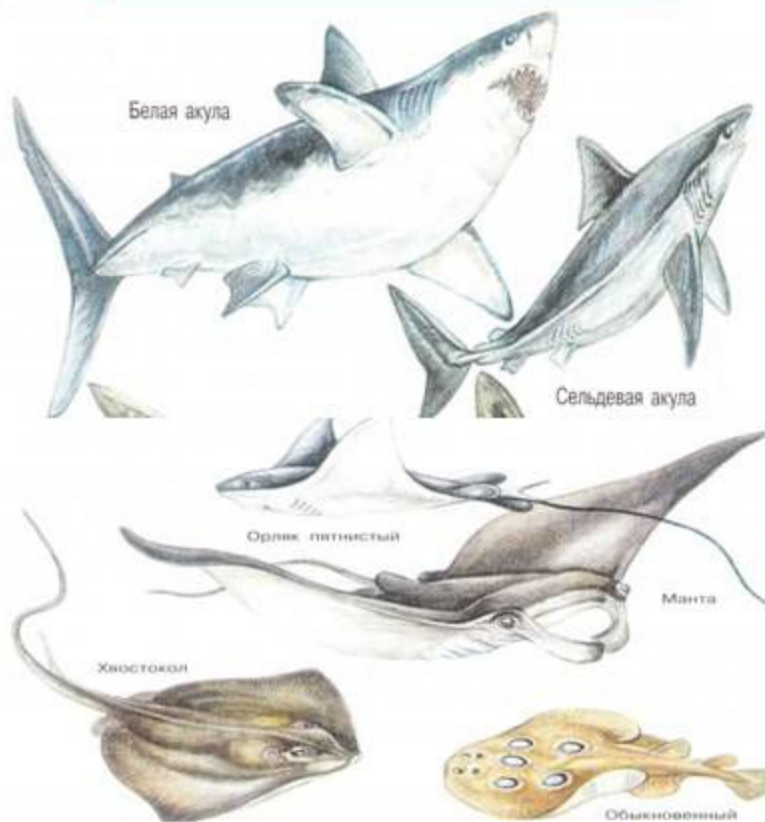
# Низшие хордовые





# Классы рыб.

## Хрящевые рыбы



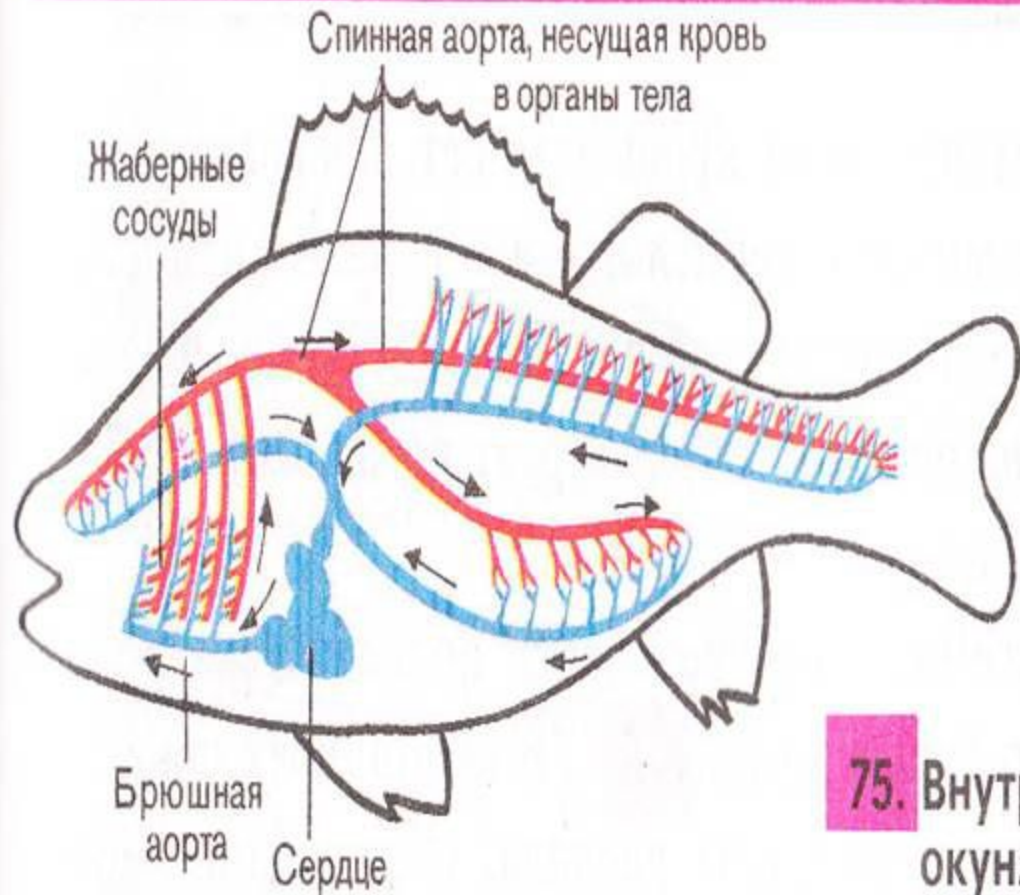
## Костные рыбы



# ОСНОВНЫЕ ПОНЯТИЯ

- **Аорта** - самая крупная артерия в организме. Несет артериальную кровь.
- **Артерии** – сосуды, которые идут от сердца.
- **Вены** - сосуды, которые идут к сердцу.
- **Капилляры** – мельчайшие кровеносные сосуды.
- **Незамкнутая система** - кровеносные сосуды изливают кровь в пространство между клетками органов.
- **Замкнутая система** - кровь движется

# КРОВЕНОСНАЯ СИСТЕМА РЫБ

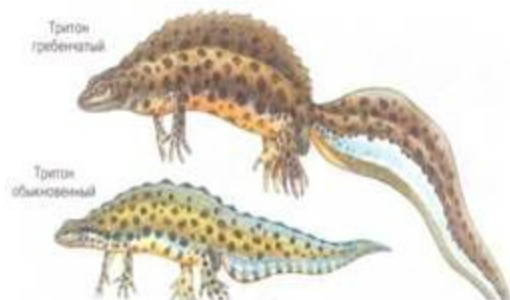


75. Внутреннее строение речного окуня. Кровеносная система.



# Классы земноводных.

хвостатые



бесхвостые



безногие



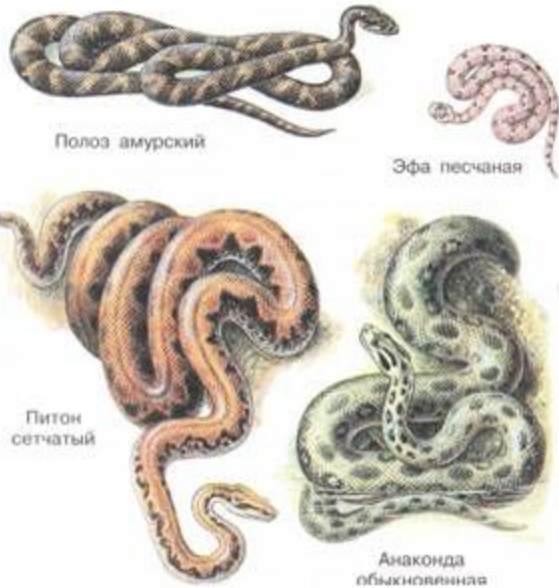
# КРОВЕНОСНАЯ СИСТЕМА ЗЕМНОВОДНЫХ



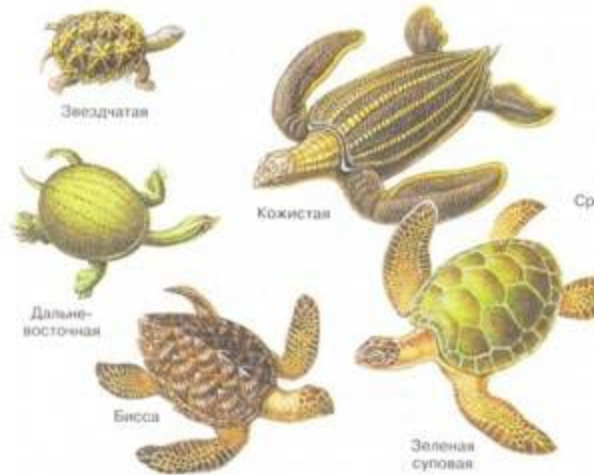
10. Внутреннее строение лягушки.  
Кровеносная и дыхательная системы.

# Классы пресмыкающихся.

чешуйчатые



Черепашки



Крокодилы



# ПРЕДСТАВИТЕЛИ И СЕРДЦЕ ПРЕСМЫКАЮЩИХСЯ

